

# בית של שפע - ובפחות ממיליון שקלים

בית שתוכנן במטרה לאפשר למשפחות לבנות בית חסכוני, בריא ומתקדם במודל חבילת "הכל כלול": התאמה לשטח\*, רישוי, הנדסה ובנייה קומפלט עד מפתח בית של שפע כולל גם גג סולרי בהיקף של 50 מ"ר אשר מסוגל לספק לבית את האנרגיה שהוא צורך, ואף לייצר הכנסה נוספת למשק הבית באמצעות אנרגיה סולארית

**סטנדרט גמר גבוה** - חומרים בריאים, בידוד תרמי ואקוסטי מעולה



**תכנון חכם** של מבנה מבודד וחסכוני בצריכת האנרגיה המחר כולל התקנת פנלים סולאריים כך שחשבון החשמל יהיה אפס שקלים



**קשיחות וגמישות מבנית** - בטיחות ועמידות מקסימלית לרעידות אדמה



**בית עם קבלות ואחריות** - בניה מהירה ונקיה בשלד פלדה ולוחות חיפוי מתקדמים שאינם מתבלים או נסדקים ואינם דורשים כמעט אחזקה לאורך שנים



**בית בריא ואיכותי** - סטנדרט גמר גבוה, חומרים בריאים, בידוד תרמי ואקוסטי מעולה



**בית שפע בונר** (בית חד קומתי + יחידה להשכרה)

60 מ"ר  
100 מ"ר

**בית שפע הרחבת משפחה**

120 מ"ר  
40+ מ"ר

**בית שפע צעיר**

120 מ"ר

\* בית בשטח ראשוני של 120 מ"ר (אופציה להרחבה עתידית ל-160 מ"ר) בפחות ממיליון ש"ח



'בית של שפע' חוסך 40% מחשבון החשמל (דירוג אנרגטי A) ומתוכנן לספק את צרכי האנרגיה שלו באמצעות מערכת סולארית בהספק של 5.6 kWp (כלול) המערכת מחזירה את ההשקעה תוך 7 שנים, וצפויה לפעול כ-25 שנה

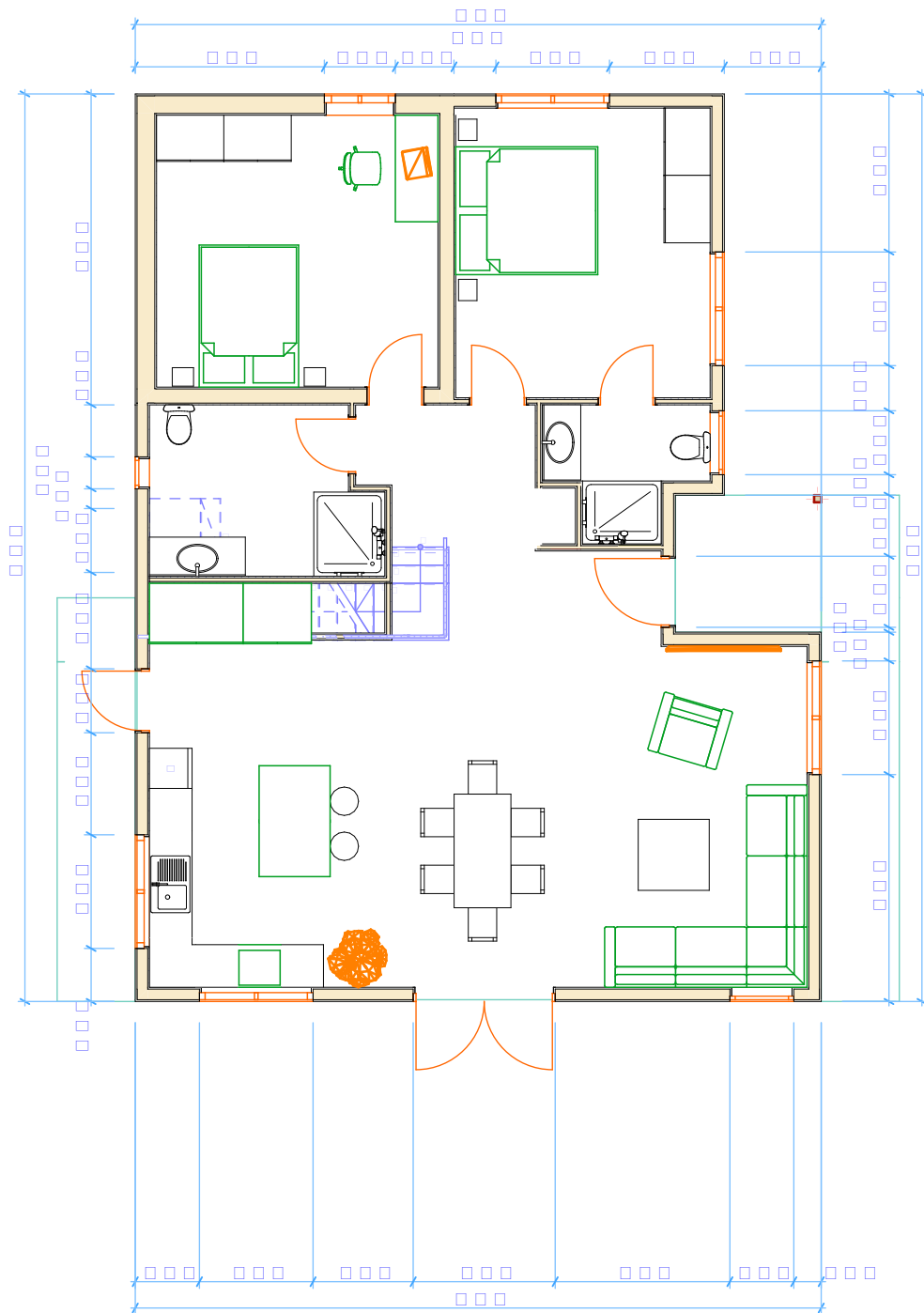


תתייעצו איתנו:

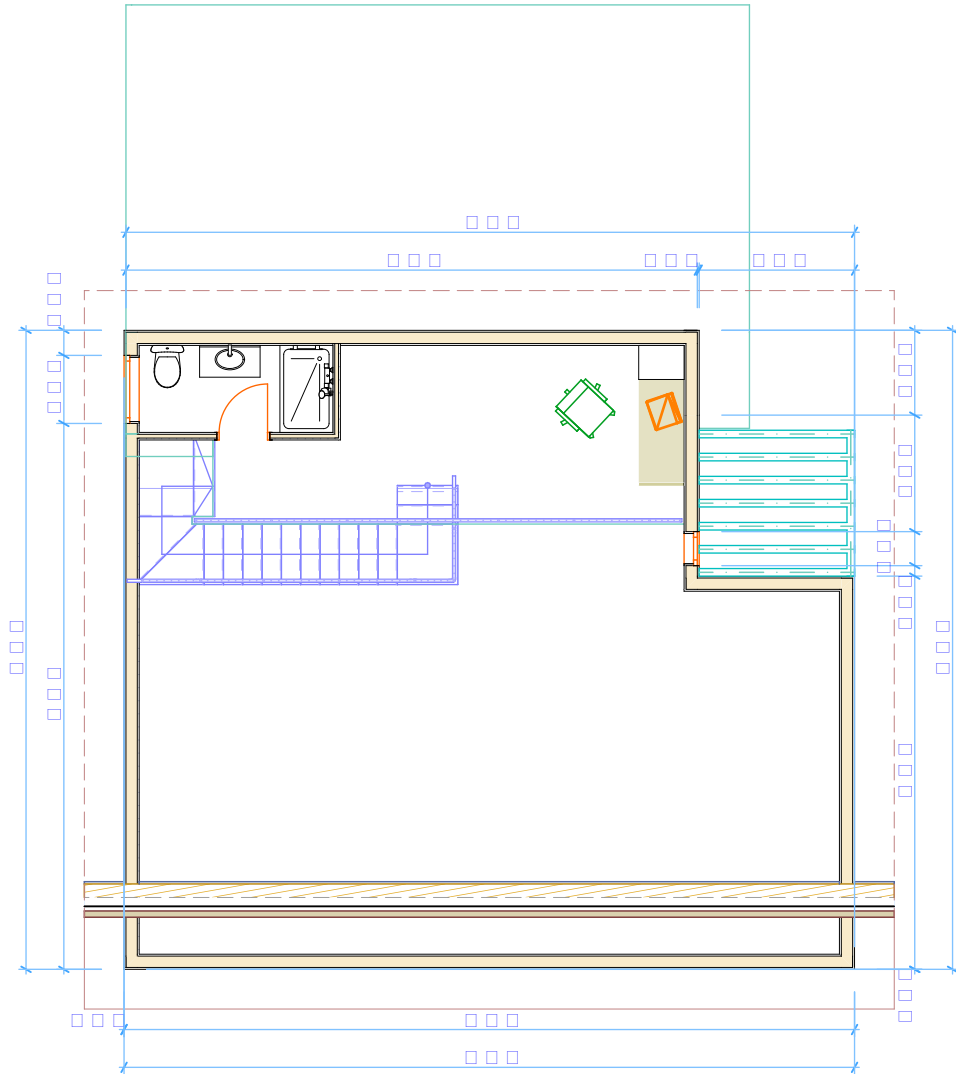
# בית של שפע - ובפחות ממיליון שקלים

מה הכוונה בחבילת "הכל כולל" ?

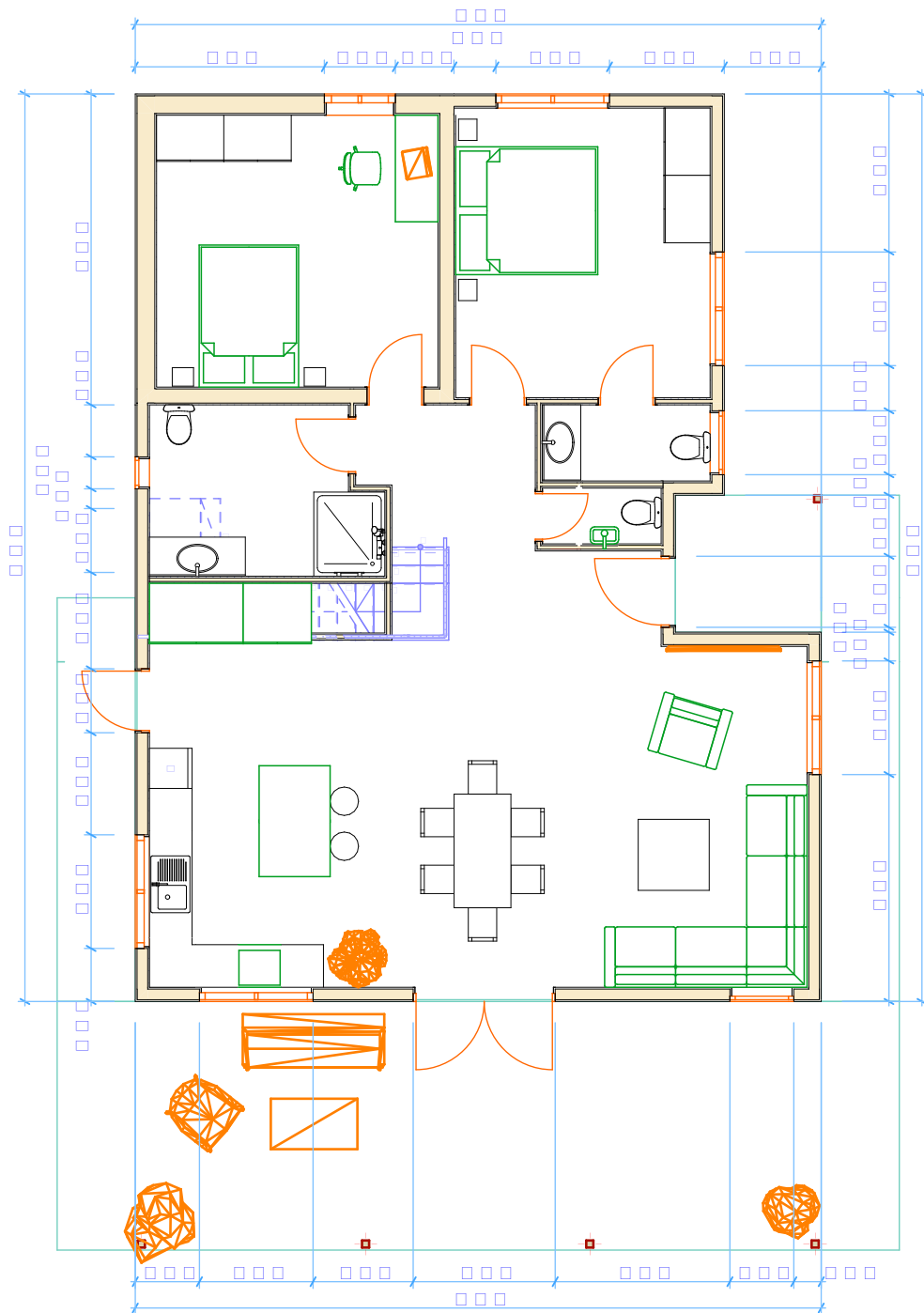
פיקוח וניהול	פיקוח עליון של AUS' אוסטרליץ אדריכלות' - צוות רב תחומי ומנוסה, שפועל באופן מתואם עם הלקוח: * לפקד פתרונות תכנון ובנייה מתקדמים ומועילים * להבטיח עמידה בדרישות תקינה ואיכות * שילוב גישות תכנון מתקדמות וטכנולוגיות בניה חדשניות
בנייה כבדה (בטון)	יציקת רצפה תחתונה + ממ"ד הערה - לא כולל ביסוס ויסודות (מותאם לאתר)
טכנולוגיית בנייה - שלד	שלד פלדה בבנייה מתקדמת - קל משקל, מדויק ועמיד ברעידות אדמה
בידוד מעטפת המבנה	מילוי כלל מעטפת המבנה במדחוני בידוד מינרלי לפי תקינה אירופאית/אמריקאית, בעל אישור כחומר בריא (Bio solvent). ועמידות לאש על פי תקן 751.
גמר קירות חיצוניים	מעטפת חיצונית של יריעות חסם אדים נושמות ומערכת גמר בפלנקים קשיחים ללא טיח. כולל צבע גמר חיצוני עמיד לשמש ומים.
גמר קירות פנימיים	שתי שכבות לוח גבס קשיח ועמיד לאש והכנה לצבע לחדרים רטובים - לוח גבס בעל ליבה אטומה למים ופני אריג פיברגלס גמר צבע עמיד לעובש
גמר תקרות שטוחות	לוח גבס תלוי על גבי מערכת פרופילים המחוברת לשלד הפלדה.
גמר גג משופע	גג משופע אטום בכיסוי רעפי חרס בגוון בהיר
גמר גג שטוח	יציקת בטון על גבי פח מצולע. כהכנה לתוספת בנייה עתידית
חשמל ותאורה	חיבור המבנה לפי דרישות חוק החשמל, ת"י 108, דרישות ח"ח, בזק וח. הכבלים לוח חשמל מרכזי מותאם לצרכי הבית צנרת כפיפה תקינה להשחלה בקירות ובתקרות שקעים ונקודות הדלקה מותאמו לתכנון המבנה * ואפשרות לתוספות לפי צרכי ללקוח - עוד 10 שקעים
אינסטלציה	מערכת סולארית בשטח כ-50 מ"ר (הספק 5.6kWp) בהתקנה שטוחה על גבי הגג המשופע אספקה והתקנת צנרת אספקת מים SP ומחברים לפי הנחיות הל"ת, בעל ת"י ועפ"י הנחיות יצרן צנרת שפכים פנימית PVC על פי תקן והוראות הל"ת עד לחיבור לשוחה חיצונית למבנה. לא כולל מערכת שוחות וצנרת מחוץ למבנה שם חלק מפיתוח השטח ובהתאמה לתנאי המגרש. דוד מים חמים 200 ליטר בעמידה וקולט שמש בהתקנה שטוחה על גבי הגג המשופע צנרת גז והכנות על ידי מוסמך באישור חברת הגז אספקה והתקנה של גלגלון כיבוי אש 15 מ' אביזרי קצה לאינסטלציה - 2 כיורי רחצה 2 אסלות עם מיכלי הדחה מונבולק חרס, קערת מטבח 40/60, אמבטיה אקרילית, 3 ברזי פרח, 2 ברזי אינטרפוז * תוספת אופציונלית - הכנות להתקנת מערכת מים אפורים הערה - לא כולל מערכות ואביזרי מים להשקייה (מותאם לאתר)
חלונות ודלתות אלומיניום	מערכת אלומיניום ישראלית (כדגומת קליל 7000) זזיגוג מבודד 4-6-4 * תוספת אופציונלית - מערכת אלומיניום עם נתק תרמי בסטנדרט אירופאי
דלתות	דלת כניסה רב בריח דלתות פנים סטנדרטיות פולימריות עמידות למים
ריצוף פנים וחיפויים	הכנות ואיטומים למערכות בנייה מתקדמות קומת כניסה גמר קרמיקה 60/60 קומה עליונה - גלריה - החלקת בטון הכנה לפרקט מדרגות - קונסטרוקצית פלדה ומדרכי עץ אורן בעובי 4 ס"מ חיפוי קירות באזורים רטובים בחדרי רחצה - אריחים קרמים בגוון לבן ספי שיש מלוטש לחלונות בעובי 3 ס"מ
פיתוח שטח	הערה - לא כולל פיתוח שטח, רצופי חוץ ומערכות ואביזרי השקייה (מותאם לאתר)



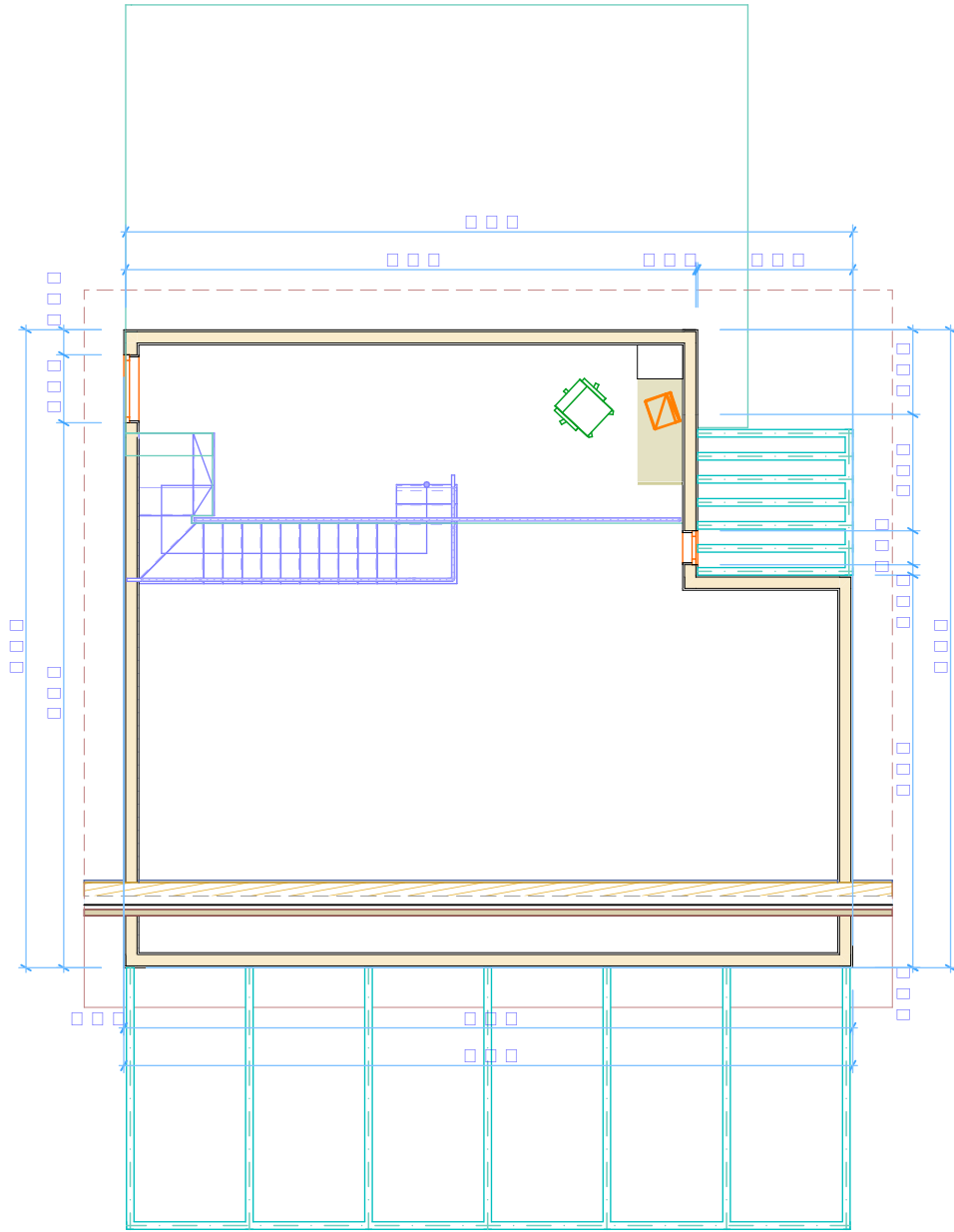
<p>□ □ □ □ □ □ □ □</p> <p>□ □ □ □ □ □ □ □</p> <p>□ □ □ □ □ □</p> <p>□ □ □ □ □ □ □ □</p> <p>□ □ □ □ □ □ □ □</p>	<p>□ □ □ □ □</p> <p>□ □ □ □ □</p> <p>□ □ □ □ □</p>	<p>□ □ □ □ □ □</p> <p>□ □ □ □ □ □ □ □ □ □</p> <p>□ □ □ □ □ □ □ □</p>
<p>□ □ □ □ □ □ □ □</p> <p>□ □ □ □ □ □ □ □</p> <p>□ □ □ □ □ □ □ □</p> <p>□ □ □ □ □ □ □ □</p> <p>□ □ □ □ □ □ □ □</p>		<p>□ □ □ □ □ □ □ □ □ □</p> <p>□ □ □ □ □ □ □ □ □ □</p> <p>□ □ □ □ □ □ □ □ □ □</p> <p>□ □ □ □ □ □ □ □ □ □</p>



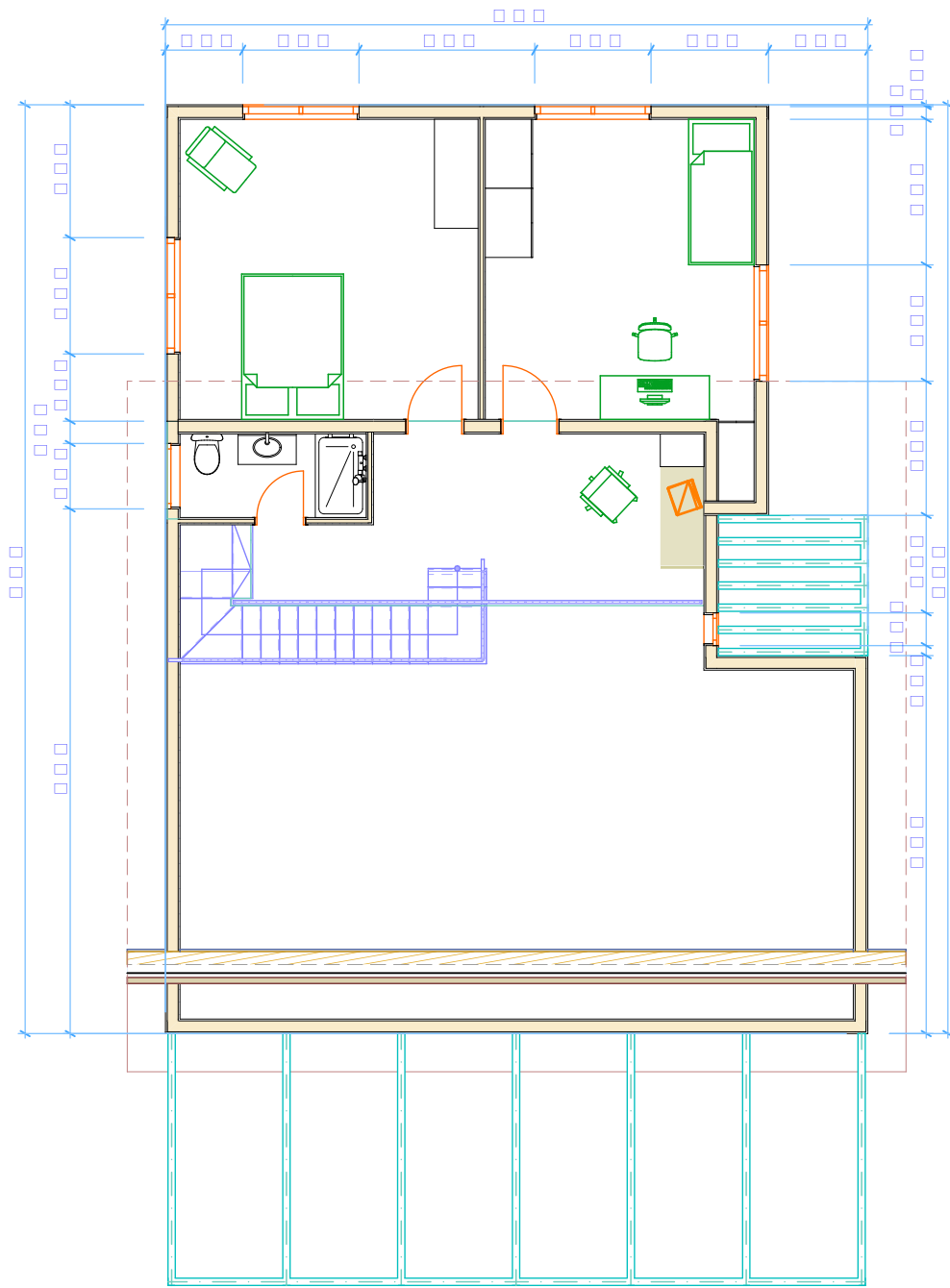
<p>□□ □ □ □ □ □ □ □ □</p> <p>□□ □ □ □ □ □ □ □ □</p> <p>□□ □ □ □ □ □ □ □ □</p> <p>□□ □ □ □ □ □ □ □ □</p>	<p>□ □ □ □ □ □ □ □</p> <p>□ □ □ □ □ □ □ □</p>	<p>□ □ □ □ □ □ □ □ □ □</p> <p>□ □ □ □ □ □ □ □ □ □</p>
<p>□ □ □ □ □ □ □ □</p> <p>□ □ □ □ □ □ □ □</p> <p>□ □ □ □ □ □ □ □</p> <p>□ □ □ □ □ □ □ □</p>		<p>□ □ □ □ □ □ □ □ □ □</p> <p>□ □ □ □ □ □ □ □ □ □</p> <p>□ □ □ □ □ □ □ □ □ □</p>



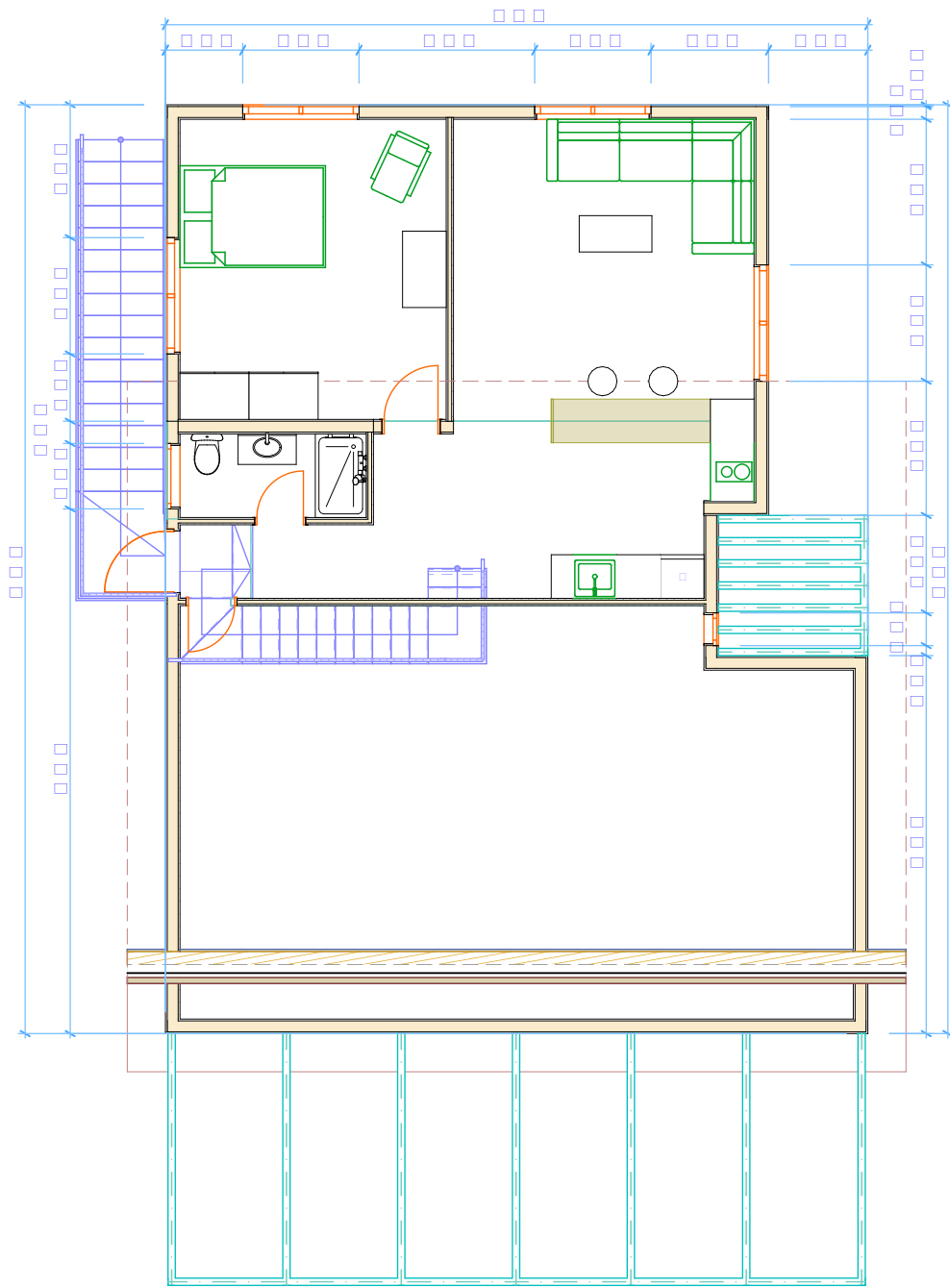
<p>□ □ □ □ □ □ □ □</p> <p>□ □ □ □ □ □ □ □</p> <p>□ □ □ □ □ □</p> <p>□ □ □ □ □ □ □ □</p> <p>□ □ □ □ □ □ □ □</p>	<p>□ □ □ □ □</p> <p>□ □ □ □ □</p> <p>□ □ □ □ □</p>	<p>□ □ □ □ □ □</p> <p>□ □ □ □ □ □ □ □ □ □ □ □</p> <p>□ □ □ □ □ □ □ □ □ □ □ □</p>
<p>□ □ □ □ □ □ □ □</p> <p>□ □ □ □ □ □ □ □</p> <p>□ □ □ □ □ □ □ □</p> <p>□ □ □ □ □ □ □ □</p> <p>□ □ □ □ □ □ □ □</p>		<p>□ □ □ □ □ □ □ □ □ □ □ □</p> <p>□ □ □ □ □ □ □ □ □ □ □ □</p> <p>□ □ □ □ □ □ □ □ □ □ □ □</p> <p>□ □ □ □ □ □ □ □ □ □ □ □</p>



<p>□□ □ □ □ □ □ □ □ □</p> <p>□□ □ □ □ □ □ □ □ □</p> <p>□□ □ □ □ □ □ □ □ □</p> <p>□□ □ □ □ □ □ □ □ □</p>	<p>□ □ □ □ □ □</p> <p>□ □ □ □ □ □</p>	<p>□ □ □ □ □ □ □ □ □ □</p> <p>□ □ □ □ □ □ □ □ □ □</p>
<p>□ □ □ □ □ □ □ □</p> <p>□ □ □ □ □ □ □ □</p> <p>□ □ □ □ □ □ □ □</p> <p>□ □ □ □ □ □ □ □</p>		<p>□ □ □ □ □ □ □ □ □ □</p> <p>□ □ □ □ □ □ □ □ □ □</p> <p>□ □ □ □ □ □ □ □ □ □</p>



<p>□□ □□ □□ □□ □□ □□ □□ □□</p> <p>□□ □□ □□ □□ □□ □□ □□ □□</p> <p>□□ □□ □□ □□ □□ □□ □□ □□</p> <p>□□ □□ □□ □□ □□ □□ □□ □□</p>	<p>□□ □□ □□ □□ □□ □□ □□ □□</p> <p>□□ □□ □□ □□ □□ □□ □□ □□</p>	<p>□□ □□ □□ □□ □□ □□ □□ □□</p> <p>□□ □□ □□ □□ □□ □□ □□ □□</p>
<p>□□ □□ □□ □□ □□ □□ □□ □□</p> <p>□□ □□ □□ □□ □□ □□ □□ □□</p> <p>□□ □□ □□ □□ □□ □□ □□ □□</p> <p>□□ □□ □□ □□ □□ □□ □□ □□</p>	<p>□□ □□ □□ □□ □□ □□ □□ □□</p> <p>□□ □□ □□ □□ □□ □□ □□ □□</p>	<p>□□ □□ □□ □□ □□ □□ □□ □□</p> <p>□□ □□ □□ □□ □□ □□ □□ □□</p> <p>□□ □□ □□ □□ □□ □□ □□ □□</p> <p>□□ □□ □□ □□ □□ □□ □□ □□</p>



<p>□ □ □ □ □ □ □ □</p> <p>□ □ □ □ □ □ □ □</p> <p>□ □ □ □ □ □</p> <p>□ □ □ □ □ □ □ □</p> <p>□ □ □ □ □ □ □ □</p>	<p>□ □ □ □ □</p> <p>□ □ □ □ □</p> <p>□ □ □ □ □</p>	<p>□ □ □ □ □ □</p> <p>□ □ □ □ □ □ □ □ □ □</p> <p>□ □ □ □ □ □ □ □</p>
<p>□ □ □ □ □ □ □ □</p> <p>□ □ □ □ □</p> <p>□ □ □ □ □</p> <p>□ □ □ □ □</p> <p>□ □ □ □ □</p>		<p>□ □ □ □ □ □ □ □</p> <p>□ □ □ □ □ □ □ □</p> <p>□ □ □ □ □ □ □ □ □ □</p> <p>□ □ □ □ □ □ □ □ □ □</p>